

# CUBO VERNACULAR

Las edificaciones históricas son el reflejo de la simbiosis entre el hombre y el medio que lo rodea. Todos los materiales que se utilizaban en la construcción tradicional provenían de la naturaleza, la tierra del tapial, la madera de los forjados, y la arcilla de la cubierta y del solado. Arquitectura ecológica. Su morfología y organización es el reflejo de las técnicas y materiales que existieron y cada vivienda se convertía en el fruto del trabajo de propietarios y vecinos. Con la dinamitación de la arquitectura residencial tradicional ese vínculo hombre-tierra se ha perdido, y las actuaciones en centros históricos se han convertido en meras imitaciones estéticas de lo que podría haber sido, pero... ¿en que momento se perdió la relación material-técnica-forma-entorno?

## LOS MATERIALES



MADERA

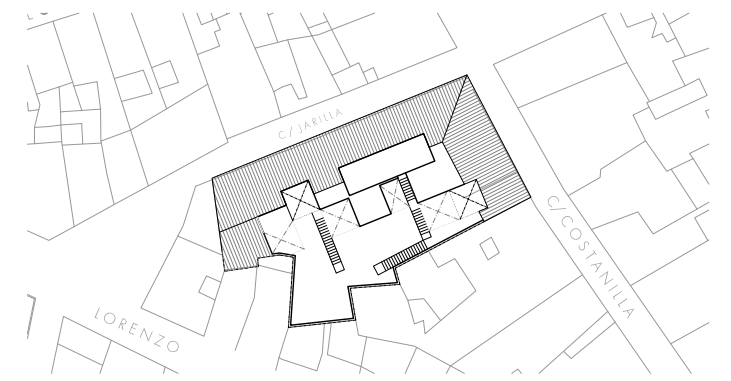


TIERRA COMPRIMIDA



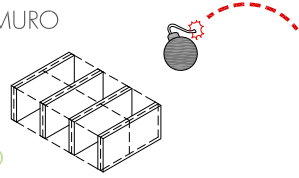
CERÁMICA

La vivienda popular extremeña no cuenta con una tipología residencial en bloque. Los ejemplos habitacionales más cercanos corresponden a conventos y monasterios, o la vivienda árabe, de ahí que se haya buscado una imagen exterior rotunda en cuanto a volumetría, nada fragmentada, con huecos colocados con un ritmo vertical, similar a este tipo de edificios. Esta fachada se contrapone con la trasera que esta completamente fragmentada, dando una escala más humana a la edificación, pero que queda oculta del entorno urbano como señal de respeto a la imagen general existente. Ambas imágenes quedan armonizadas con una gran cubierta inclinada de teja curva que las une, las abraza y las envuelve, integrando la actuación en su entorno más inmediato.

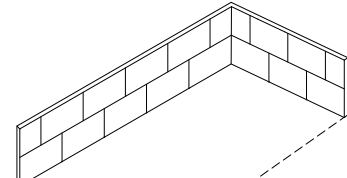


SITUACIÓN e:1/1000

## EL MURO



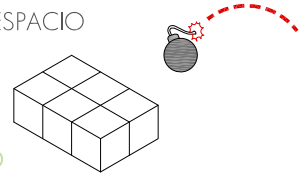
**TAPIAL**  
Procedente de la extracción de tierra cercana a la obra.  
Fabricación in situ.  
Ecológico y reciclable.



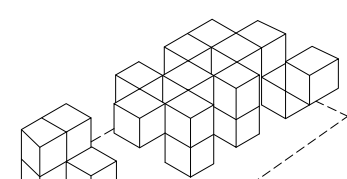
**BLOQUE DE TIERRA PENSADA**  
Procedente de la excavación de la obra y tierras cercanas.  
Fabricación in situ (con molde) proceso industrializado. Control de calidad.  
Ecológico y reciclable.

reconversión

## EL ESPACIO



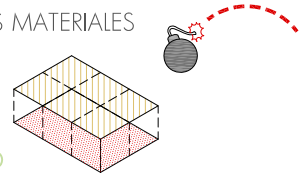
**LA CRUJIA**  
Organización ortogonal mediante pasos o estancias.  
Disposición espacial en 2D, ejes XY  
Ventilación e iluminación insuficientes, estancias interiores.



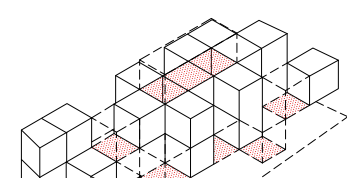
**EL CUBO**  
Organización ortogonal mediante piezas cúbicas.  
Disposición espacial 3D, ejes XYZ.  
Ventilación e iluminación de las estancias asegurada.  
Versatilidad en las soluciones.

reconversión

## LOS MATERIALES



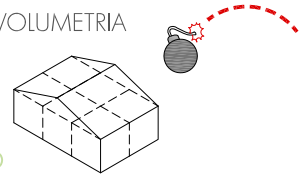
**MADERA DE PINO**  
Forjados de viga de madera y entrevigados de madera o caña.  
Paramentos horizontales. Ecológicos.  
**BALDOSA CERÁMICA.**  
Solados y divisiones.  
Paramentos horizontales. Ecológicos.



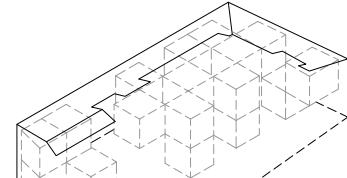
**PANEL CONTRALAMINADO DE PINO**  
Cubos autoportantes para cocina, baños y dormitorios secundarios.  
Paramentos verticales y horizontales. Ecológicos.  
**CELOSÍA CERÁMICA Y ACERO**  
Cubos para patios.  
Paramentos horizontales y verticales. Ecológicos.

reconversión

## LA VOLUMETRÍA



**LA CUBIERTA DE TEJA**  
Cubierta inclinada a dos aguas.  
Teja curva.  
Integración con el entorno.  
Función térmica a modo de colchón.



**LA CUBIERTA DE TEJA**  
Cubierta inclinada un agua sobre volumen interior plano.  
Teja curva en su mayoría y terraza.  
Integración con el entorno.  
Función térmica a modo de parasol.

reconversión

VIVIENDA TRADICIONAL

NUOVA VIVIENDA TRADICIONAL

